

# ÉCOLE DES MONARQUES, ÉDIFICE MARIE-ROLLET

## Délocalisation

2022-05-04

*Centre  
de services scolaire  
de Montréal*

Québec 

# Projet de démolition et reconstruction – édifice Marie-Rollet

## Portrait de la situation

- Les études et expertises réalisées démontrent qu'une réhabilitation adéquate du bâtiment existant impliquerait inévitablement le remplacement d'une majorité de ses composantes.
- À la suite d'une étude d'opportunité comprenant plusieurs scénarios, il a été recommandé de procéder à la démolition et à la reconstruction complète du bâtiment.

## Portée des travaux :

- Démolition et reconstruction du bâtiment.
- Réaménagement complet de la cour d'école.
- Relocalisation du stationnement à l'extrémité sud du site.

## Impacts des travaux sur les usagers :

- Dû à la démolition et la reconstruction complète de l'école, il est clair que les activités ne pourront pas être maintenues durant les travaux et qu'une délocalisation complète est nécessaire.

# Échéancier – édifice Marie-Rollet

- Déménagement de la communauté scolaire de l'édifice Marie-Rollet vers les bâtiments transitoires – **été 2022**
- Début du chantier à l'édifice Marie-Rollet – **automne/hiver 2022**
- Retour prévu à l'édifice Marie-Rollet – **rentrée scolaire 2025**

# Lieux transitoires

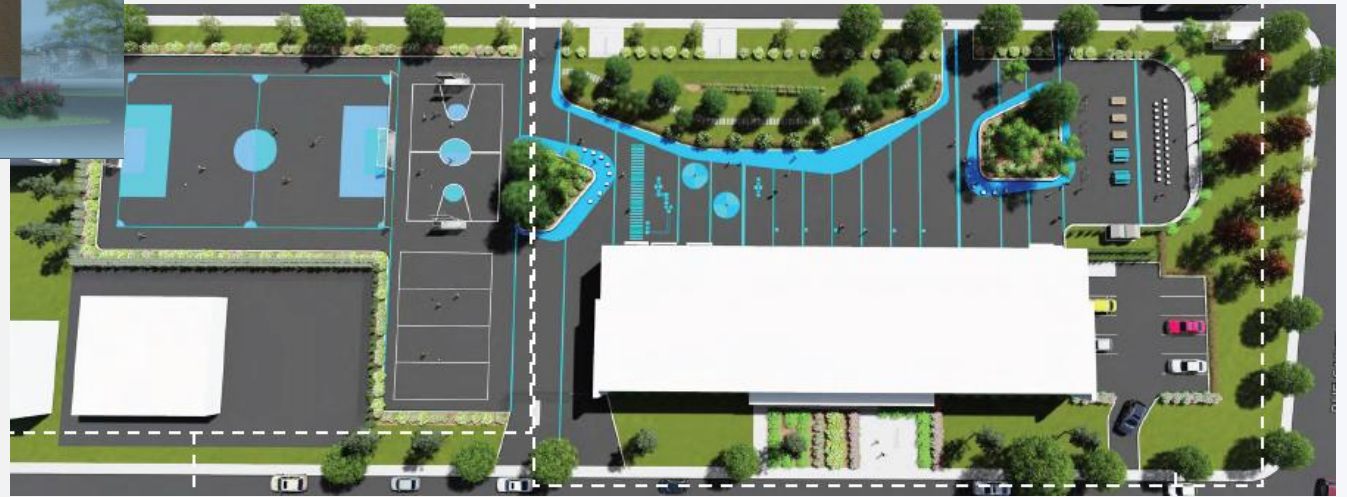
- Vers le 6755, 36<sup>e</sup> Avenue  
(Intersection St-Zotique)
- Vers le 4315, rue Beaubien  
(entre 25<sup>e</sup> et 26<sup>e</sup> Avenue)





# 6755, 36e Avenue

5 classes de 2<sup>e</sup> année, 4 classes de 3<sup>e</sup> année et 1 classe combinée 3<sup>e</sup>/4<sup>e</sup>



# État de la situation

- Bâtiment excédentaire ayant fait l'objet d'une réfection majeure entre 2020 et 2022.
- Travaux complétés:
  - Réhabilitation intérieure complète
  - Remplacement complet de la fenestration et des portes extérieures
  - Ajout d'un système de ventilation
  - Aménagement complet de la cour d'école
- Mis à part quelques travaux d'aménagement extérieur, incluant le lignage de la cour d'école, les travaux sont terminés. Le bâtiment est prêt pour l'occupation de la communauté scolaire.

# L'école en images



CLASSE TYPE  
NIVEAU 2



CLASSE TYPE  
NIVEAU 2



LOCAL A123  
NIVEAU 1



CORRIDOR EST  
NIVEAU 1



CLASSE TYPE  
NIVEAU 2



CORRIDOR  
NIVEAU 2



ENTRÉE BLOC SANITAIRE  
NIVEAU 1



SALLE D'ACTIVITÉ  
NIVEAU 1





# 4315, rue Beaubien

6 classes de maternelle, 5 classes de 1<sup>re</sup> année



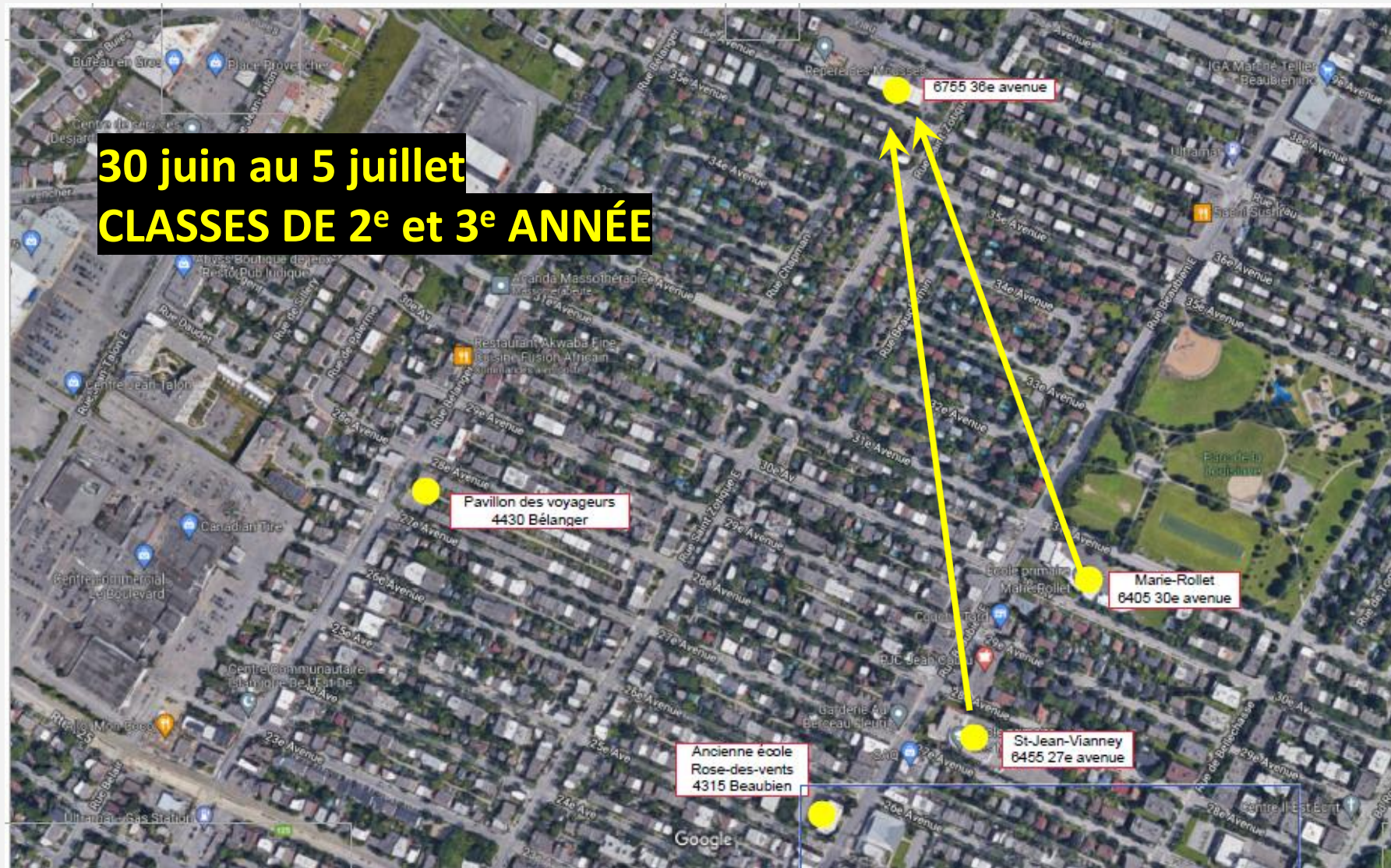


# État de la situation

- Travaux de réfection mineurs en cours.
- Travaux en cours:
  - Réfection partielle des finis de plancher et des tuiles de plafond
  - Peinture complète dans tous les locaux
  - Ajout de points d'eau dans chacune des classes
  - Aménagement complet de la cour d'école
  - Extérieur:
    - Réparation des escaliers de béton
    - Réparation du pavage, des clôtures et réalisation du lignage de la cour d'école
  - Hygiène:
    - Rinçage complet du système d'alimentation en eau et analyses à la fin des travaux.
    - Installation de filtres pour les points d'eau (au besoin)
    - Installation de sondes de CO2
- Les travaux seront réalisés pour la mi-juillet.

# Échéancier – Délocalisation et déménagement

- **Depuis janvier 2022**
  - Rencontres de coordination/préparation entre le SRM et la direction de l'école.
- **Avril 2022**
  - Livraison de matériel d'emballage et rencontre d'information avec les membres du personnel
- **23 et 27 juin 2022**
  - Aide à l'emballage
- **Du 30 juin au 5 juillet 2022**
  - Déménagement (phase 1) vers le 6755, 36<sup>e</sup> Avenue
- **Du 12 au 16 août 2022**
  - Déménagement (phase 2) vers le 4315, rue Beaubien





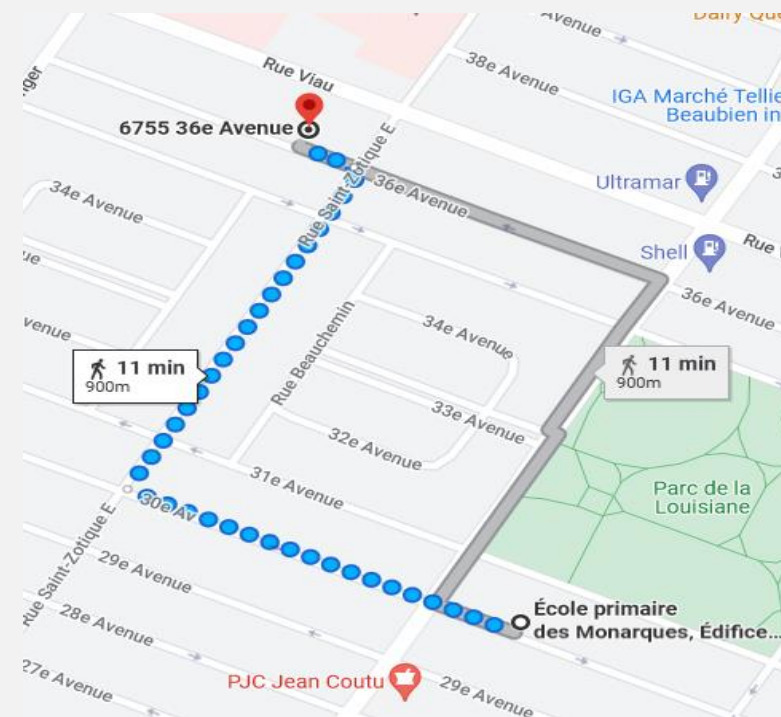
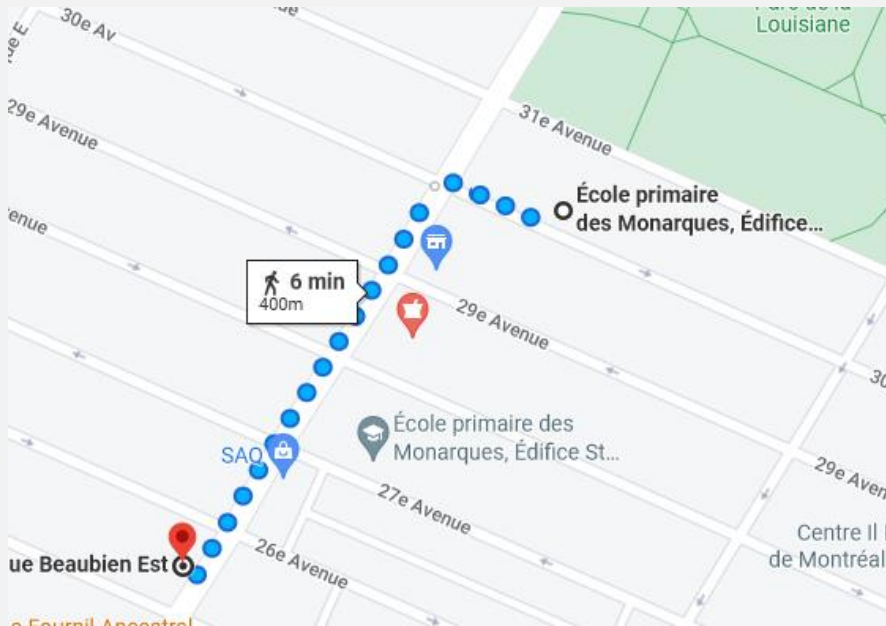


# Solutions pour le service de garde et le transport scolaire



# Mise en contexte

Distance de marche du 4315, rue Beaubien et du 6755, de la 36<sup>e</sup> avenue à l'école Des Monarques, édifice Marie-Rollet.





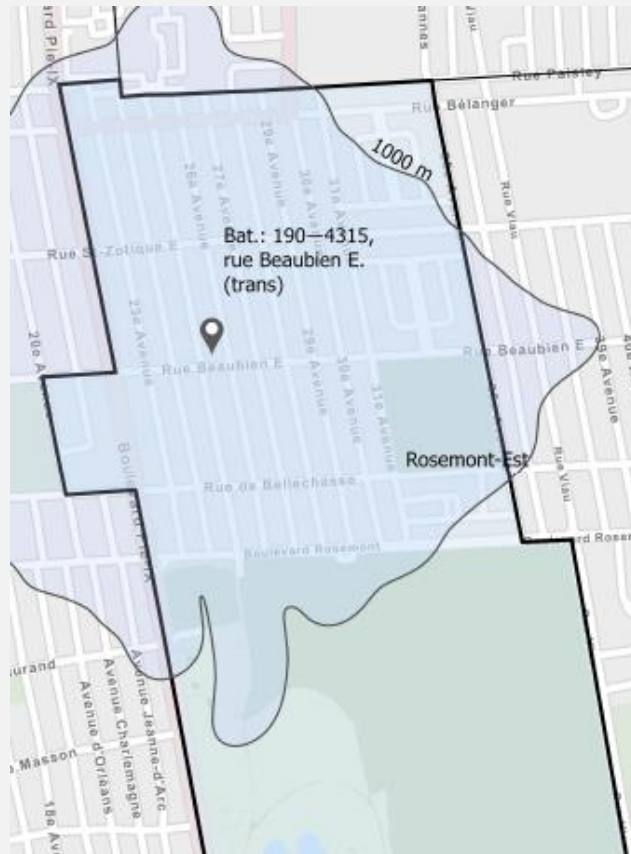
# Décision pour le service de garde

Le service de garde sera assuré dans les deux bâtiments transitoires.

# Décision pour le transport scolaire

- Le transport au coin de rue sera offert le matin et le soir pour les enfants qui en font la demande en fonction de la politique de transport.
- Pour le moment, en planifiant que l'ensemble des enfants utiliseront le transport scolaire, nous avons 1 autobus dans le secteur de l'école.
- L'embarquement des élèves se fera entre 7h35 et 7h50 en fonction du lieu de résidence et du parcours établi en utilisant le scénario dans lequel l'ensemble des enfants utilisent le transport.
- Le retour à la maison se fera entre 15h50 et 16h15 en fonction du lieu de résidence, du bâtiment fréquenté et du parcours établi.

# Décision pour le transport à l'école



**Prendre note que les plans sont à titre indicatif.**